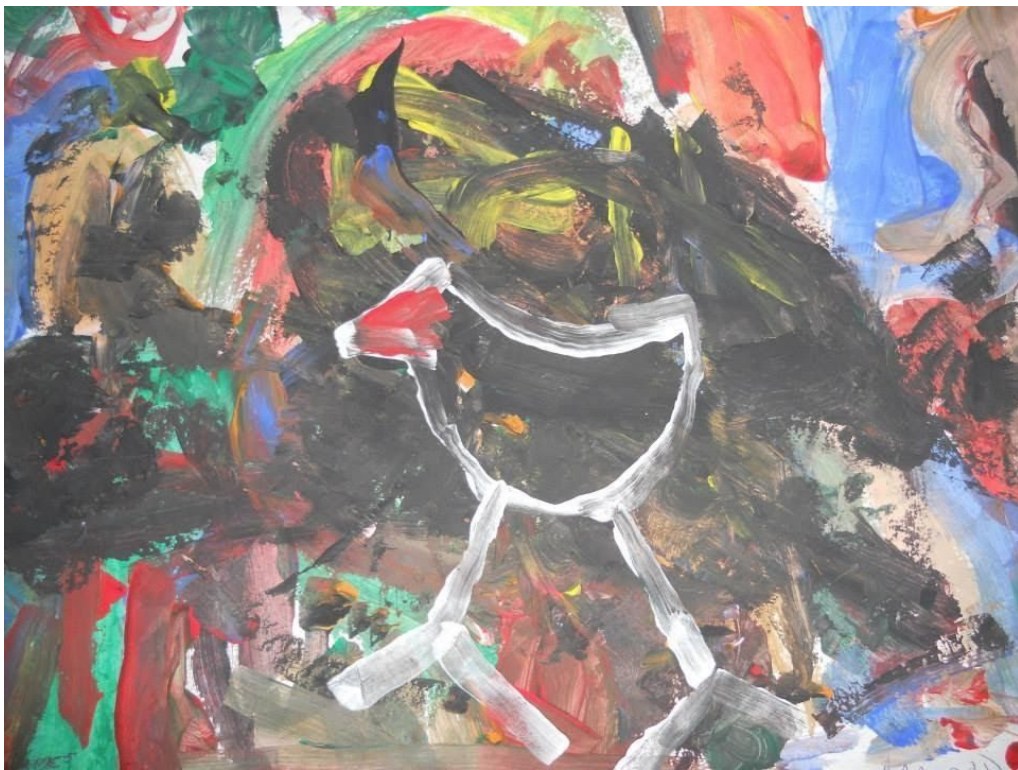


COLÉGIO PLACE4ALL



Projeto Educativo
2020/2024

Índice

Função Educativa	3
Princípios	3
Valores	5
Metas	5
Estratégias Pedagógicas	5

Função Educativa

O Colégio Place4All pretende ser uma resposta social de referência ao nível da infância do ponto de vista pedagógico e da inclusão, ser um espaço integrador e integrado onde é providenciado um conjunto de respostas e serviços, que contribuem para o pleno desenvolvimento de cada criança.

É nosso desejo estimular e potenciar o desenvolvimento pessoal e social, contribuindo para uma sociedade mais inclusiva com oportunidades para todos. É esta a nossa função educativa: **colaborar na formação de pessoas, atentas e despertas para o mundo que as rodeia, com capacidades e competências para enfrentar os desafios da vida, com equilíbrio e com respeito pelos Outros e pelo Mundo.**

Para isso, acreditamos que temos de pôr em prática um modelo pedagógico ajustado aos desafios e às necessidades educativas do presente e do futuro.

Princípios

O Colégio Place4All tem as respostas sociais de creche, pré-escolar, 1.º ciclo, centro de apoio à aprendizagem e centro de recursos, e defende um ensino inclusivo e individualizado de cada aluno colocando-o como ator e sujeito do processo de ensino-aprendizagem.

O nosso projeto educativo visa essencialmente formar com espírito de liberdade, autonomia, responsabilidade e felicidade.

O Colégio constrói os seus métodos pedagógicos inspirados no Movimento da Escola Moderna sobre princípios de educação que colocam o aluno no centro da formação, numa perspetiva de construção do seu próprio conhecimento, de aprendizagem da vida social e de desenvolvimento pessoal.

Consideramos fundamental a **aquisição do pensamento abstrato e**

simbólico, só possível de atingir através da experimentação de atividades culturais, físicas e experiências de vida.

O **estímulo à imaginação, motivação, significado, reforço positivo e afetividade** são alguns dos fatores principais e determinantes para a aquisição de novas aprendizagens.

Assim, partimos do princípio de que é possível **desenvolver nos alunos motivação para procurar e/ou criar situações de desafio** para o seu desenvolvimento e para a resolução de situações - problema.

A **valorização das artes** é outra das características do nosso projeto. Assegurar uma educação pelas artes permite-nos potenciar a criatividade, a expressividade e o desenvolvimento cultural de cada um dos nossos alunos.

O **recurso a tecnologias de informação** é hoje um meio fundamental para aceder ao conhecimento e um elemento facilitador de integração numa sociedade competitiva, dinâmica e em plena evolução.

A sensibilização para as **questões ligadas à sustentabilidade ambiental, social e económica** são questões transversais a todo o nosso modelo pedagógico. É nosso objetivo contribuir para a formação de cidadãos mais exigentes, interventivos e equilibrados na gestão e na relação com o mundo que os rodeia.

A **prática desportiva** alia questões de saúde física e mental e permite trabalhar um conjunto de competências pessoais e sociais transversais que reforçam e complementam todo o trabalho.

Por fim, mas não menos importante, atribuímos uma enorme importância à **inclusão** uma vez que procuramos potenciar a participação ativa de todos, respeitando a sua individualidade (competências, capacidades, personalidade,

opções religiosas, nacionalidade, entre outros aspetos).

Valores

Diversidade, realização pessoal, alegria, inclusão e flexibilidade.

Metas

É nosso objetivo desenvolver em todos os alunos a autonomia, a empatia, a criatividade e reflexividade, o espírito empreendedor e colaborativo, a coragem e a confiança, a comunicação, a motivação para novas aprendizagens e atitudes e comportamentos éticos e socialmente responsáveis.

Estratégias Pedagógicas

O Colégio Place4All recorre a um conjunto de estratégias pedagógicas que, de forma sucinta, passamos a enumerar:

- ✓ Um percurso académico desde o berçário ao 4.º ano, sequencial, sem repetições e com grau de exigência crescente;
- ✓ Flexibilidade curricular, adotando estratégias de ensino adequadas às necessidades, expectativas e capacidades de cada aluno;
- ✓ Impulsionar a sensibilização à Arte como recurso à experimentação;
- ✓ Aprendizagem, desde a creche, de uma segunda língua;
- ✓ A música e a psicomotricidade são trabalhadas desde o berçário;
- ✓ Visitas de estudo a pontos-chave da comunidade onde estamos inseridos, a museus, monumentos, exposições de arte e espetáculos de teatro fazem

igualmente parte do quotidiano escolar;

- ✓ Prioridade absoluta à Língua Portuguesa e à Matemática;
- ✓ As Ciências na perspetiva não só da exploração da curiosidade sobre o mundo;
- ✓ Conferências, seminários e workshops com personalidades e peritos de várias áreas como forma de enriquecer a nossa atividade escolar e abrir o colégio à comunidade;

A avaliação de todo o processo de ensino é realizada continuamente por forma a ser possível ajustar o mesmo ao nível de exigência a que o Colégio se impõe. A qualidade da formação, na procura da excelência educativa, constitui um objetivo transversal a todo o projeto educativo. Assim, a cultura do mais, o incentivo ao esforço na prossecução de metas cada vez mais exigentes, constituem atitudes que devem orientar todo o ato educativo.

O nosso Colégio trabalha diariamente com o objetivo de proporcionar uma formação integral a todos os seus alunos, conciliando a dimensão cognitiva, social e pessoal, comprometendo os seus profissionais e crianças na atenção ao crescimento da personalidade nas suas diferentes dimensões:

- ✓ **Dimensão pessoal e académica:** desenvolvimento do carácter, na defesa da verdade e da transparência; uso equilibrado da liberdade, que ajude a desenvolver uma crescente autonomia, com sentido de responsabilidade e respeito pelo outro e a procura da excelência académica.
- ✓ **Dimensão Social:** crescer como pessoa de e para os outros, numa atitude de amizade e abertura ao outro. Cultivar o sentido de solidariedade e de aceitação da diferença como um fator positivo e enriquecedor; estar atento aos problemas e mudanças da sociedade atual e equacionar soluções/ posicionamento face aos mesmos.

